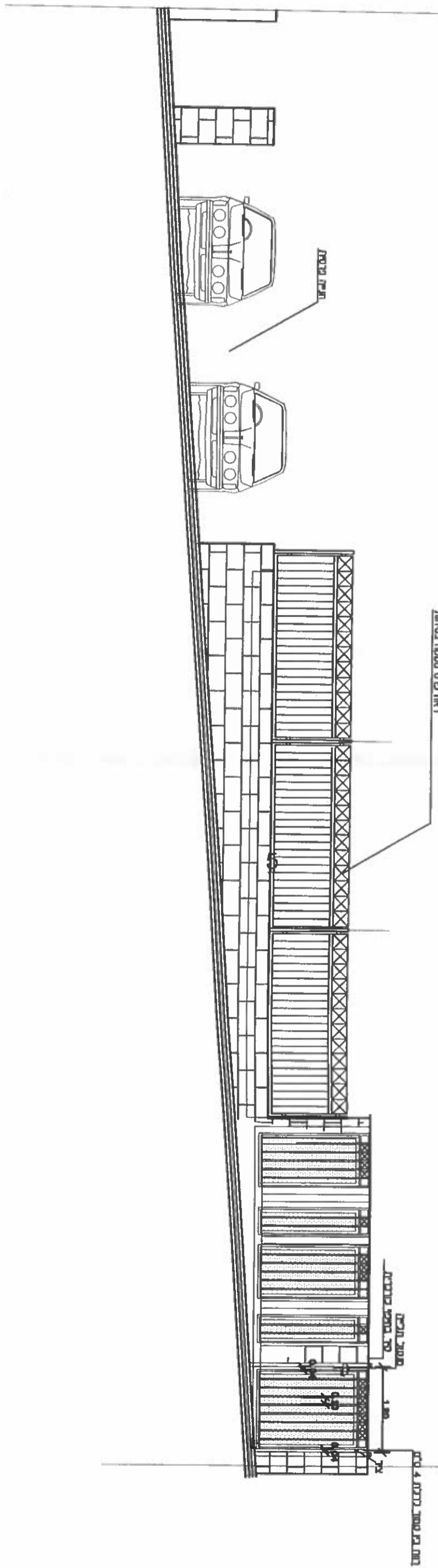


הערה:
 לדוח אגד מיועדים למחוזי גברים בין
 50 ס"מ ועד 300 ס"מ.
 מפלטי המבן לאדמתו רגן בצד המגרש
 ועיצו בין 20-60 ס"מ נגזרות למפלס והקפניו.
 אף לבצע המבנה זהו ללא לינדי הפיקחה המזוסי

חזית לרחוב 120

חזית 120

מ.ג



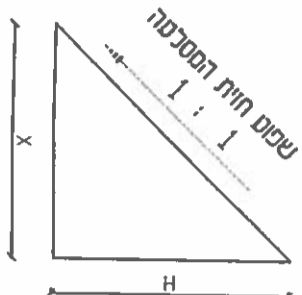
מ.ג

כאדרהכלות נור
 נאופיה טובי - נמתי צרחה
 1 9 9 4
 דחוב היכל החלמוד 3, תל - אביב
 פקס: 5171208
 טל: 5171208

חזית טיפוסית קיר בחיפוי אבן כולכרית

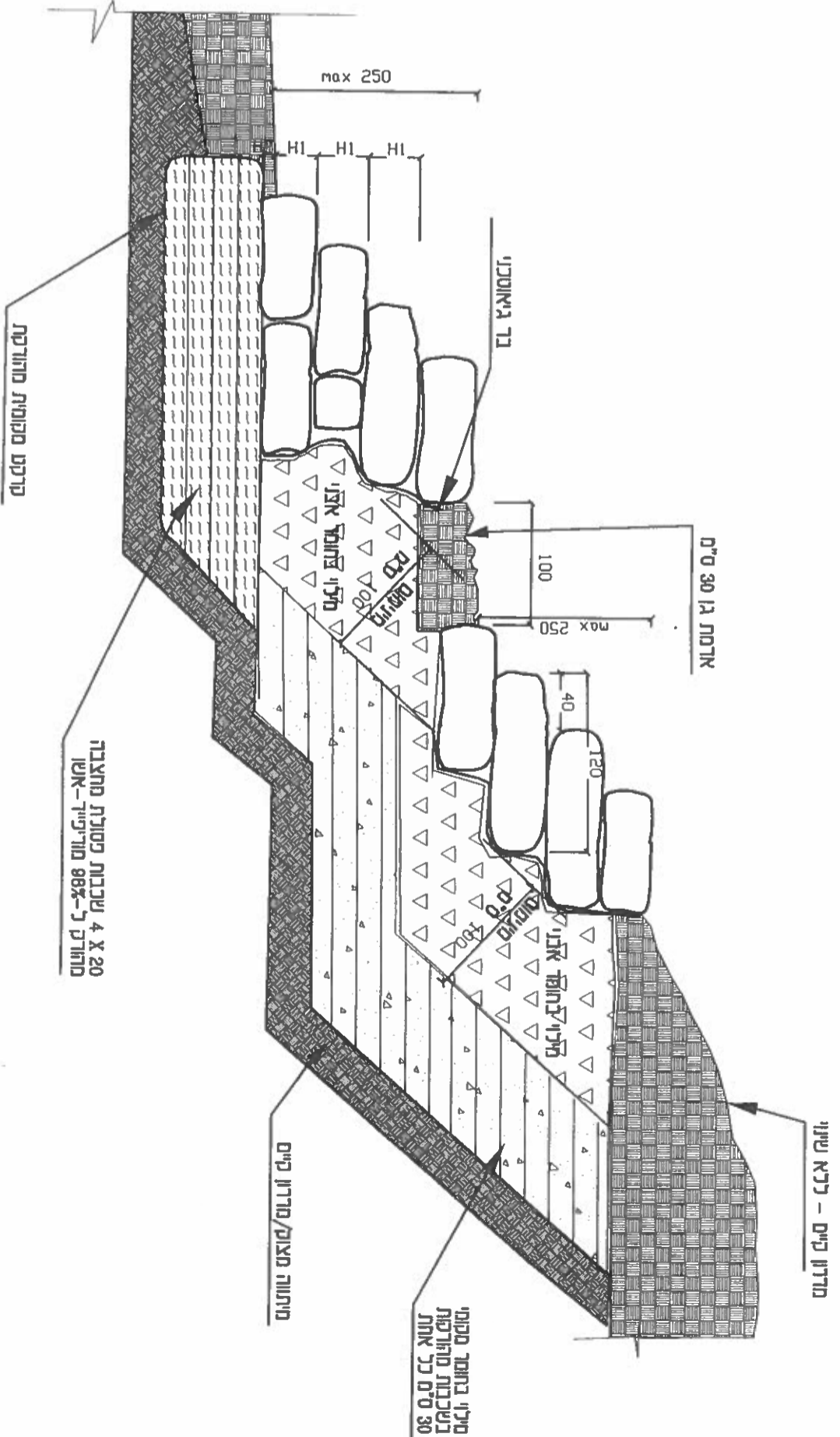
פדט 1

מתד ארדינקלי בלנברד: ביסוס וזיון לפני תכנון התווסטרונטור



הטרות:

1. המסלעה מאבני גיד שטוחות מלבניות, אין להשתמש באבן נארי.
2. המסלעים במידות: אורך $100 < L < 150$
רוחב $40 < W < 75$
גובה $30 < H1 < 40$ רמתון.
ראו סימון בתכנית הרמתון.
3. האצבת המסלעים כך ששימור האורך (L) תמיד יצב למדרון.
4. רוחב המסלעה (S) בכל נמורה תמיד יהיה לרמתון 50% מתחת גובה המסלעה באותה נמורה.
במידה ורוחב המסלעה קטן מהמדרע, יש להציב כמה מסלעים זה בנגב זה.
5. האצבת המסלעים נגורבנים כאשר כל מסלע חוכב על 2 מסלעים מתחתו.



נא ארדינקלות נור
נא ארדינקלות נור
נא ארדינקלות נור
נא ארדינקלות נור
נא ארדינקלות נור
נא ארדינקלות נור
נא ארדינקלות נור
נא ארדינקלות נור
נא ארדינקלות נור
נא ארדינקלות נור

ת.מ. 1:50

חיסלטה

כרט 2

אבו משתלבת 8/20/10 בגוון אקו
תוצרת אקרשטיין או ש"ט

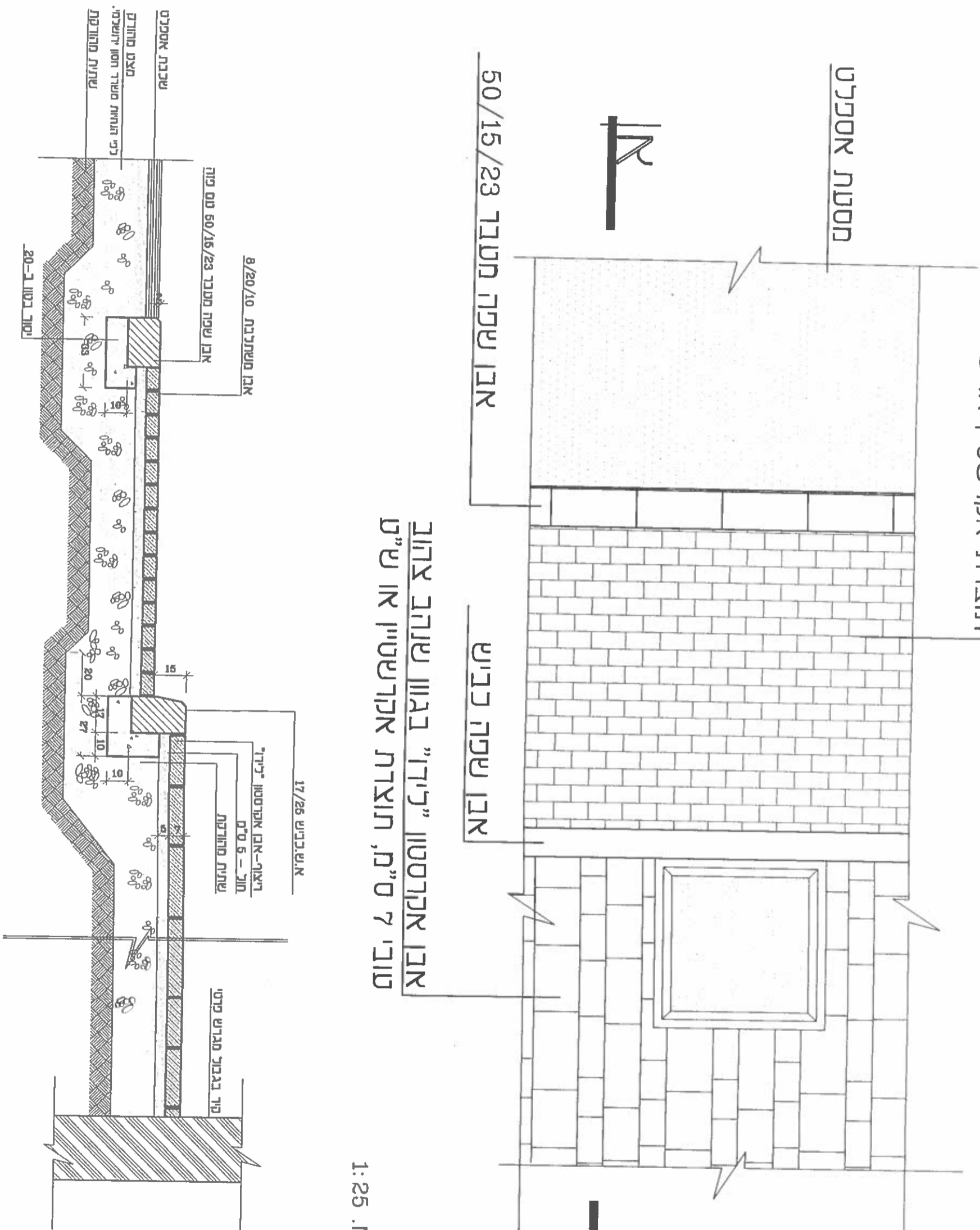
חסעת אספלט

אבו שפה חתך 50/15/23

אבו שפה כריש

אבו אקרסטון "לידו" בגוון שנהב צהוב
טובי 7 ס"מ, תוצרת אקרשטיין או ש"ט

קטט תכנית ק.מ. 1:25



חתך א-א ק.מ. 1:20

חצר פרטית

כר בגובה נים

תנייה פרטית
מחוצפת

אבן שפה חטבר

אבן שפה חטבר

תנייה מחוצפת

אבן טליויה לרנב

אבן מושקבת מל/ממ/ג בגו אום
חוצרת אפרשטין א ש"ס

חסנת אסכלט

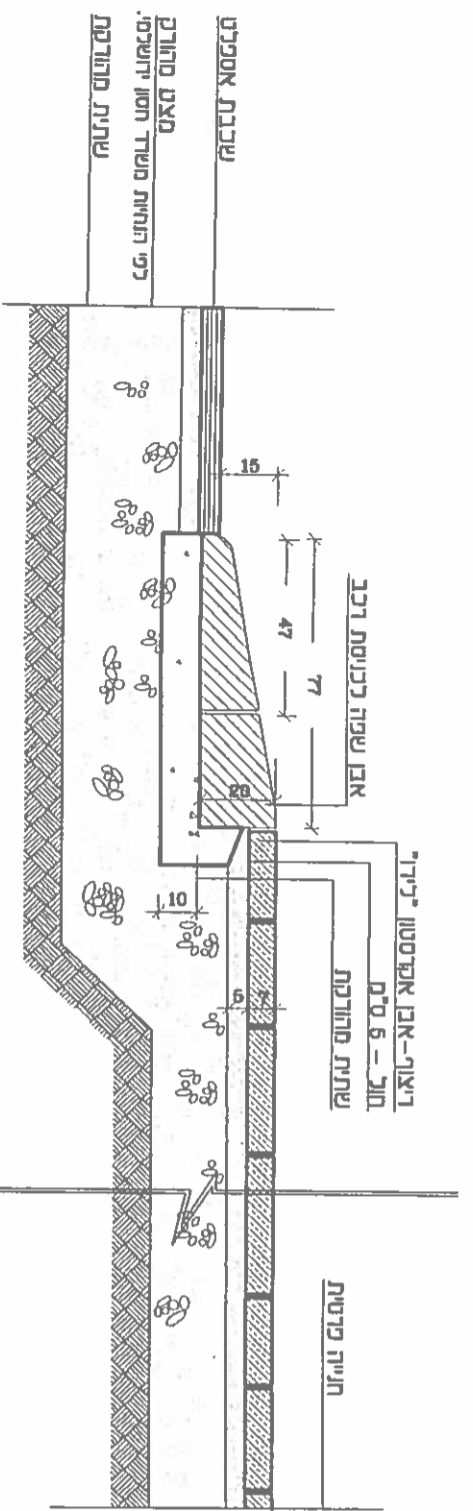
אבן אכססו יריר בגו חום כרמ מונב
מו"ל ס"מ חוצרת אפרשטין א ש"ס
אבן אכססו יכיר בגו שוקב צוק
מו"ל ס"מ חוצרת אפרשטין א ש"ס

כאדריכלות נור
אופית טובי - עמי צרויה
1 9 9 4
רחוב היכל התלמוד 3, תל - אביב
טל : 5171208 פקס : 5179917

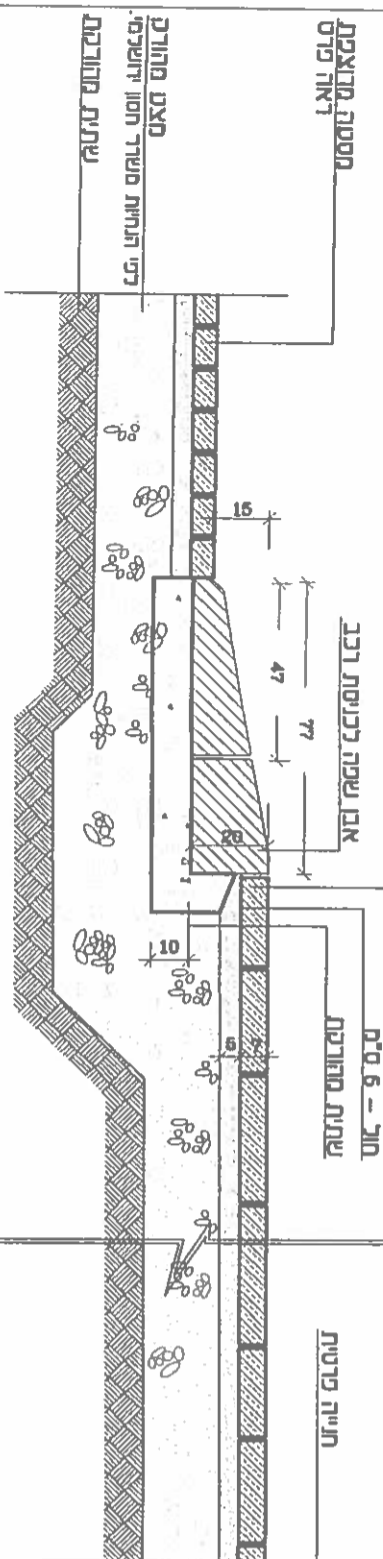
קו"מ 1:50

כניסר לתיויה פרטית

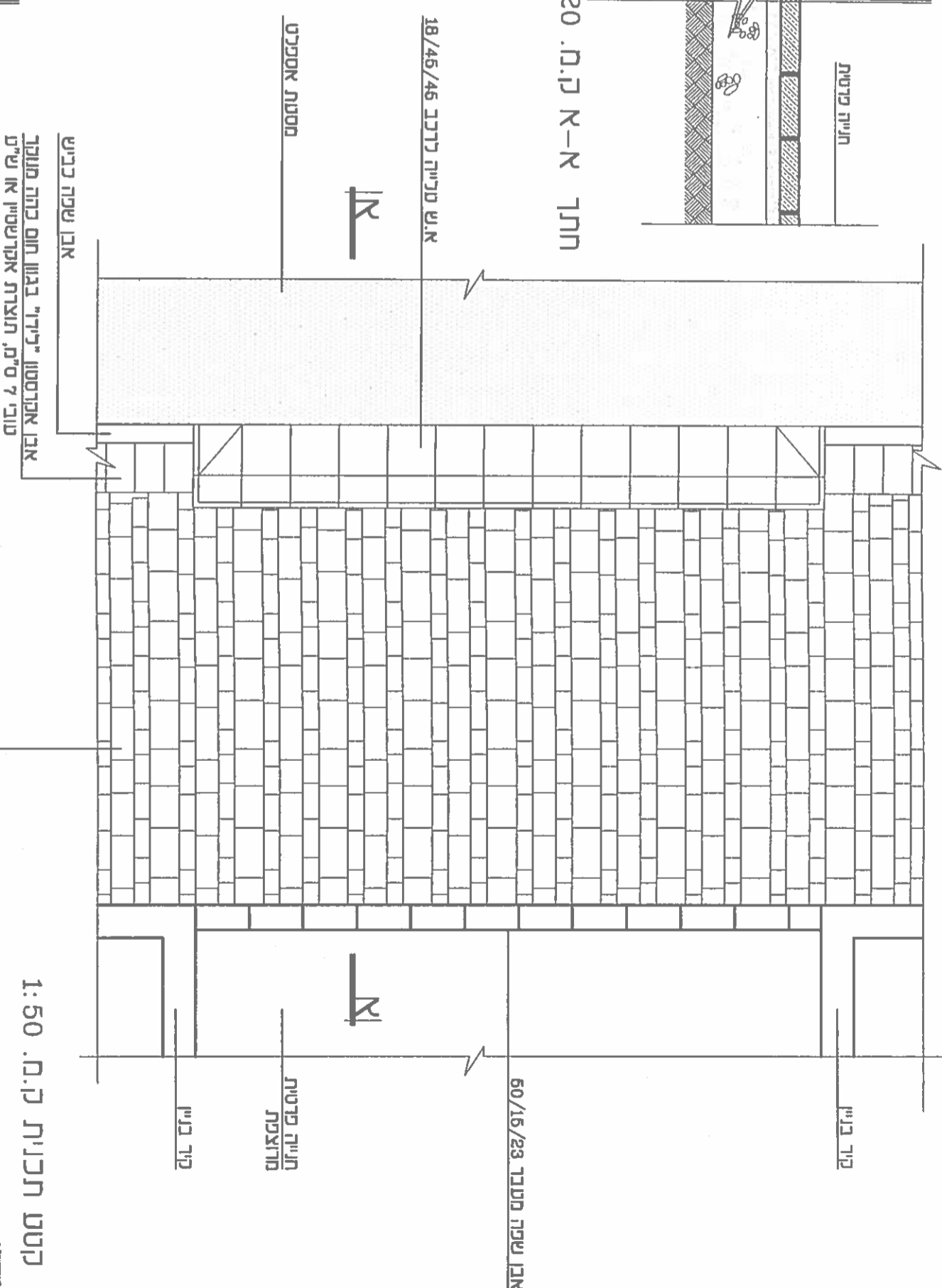
כרט 7



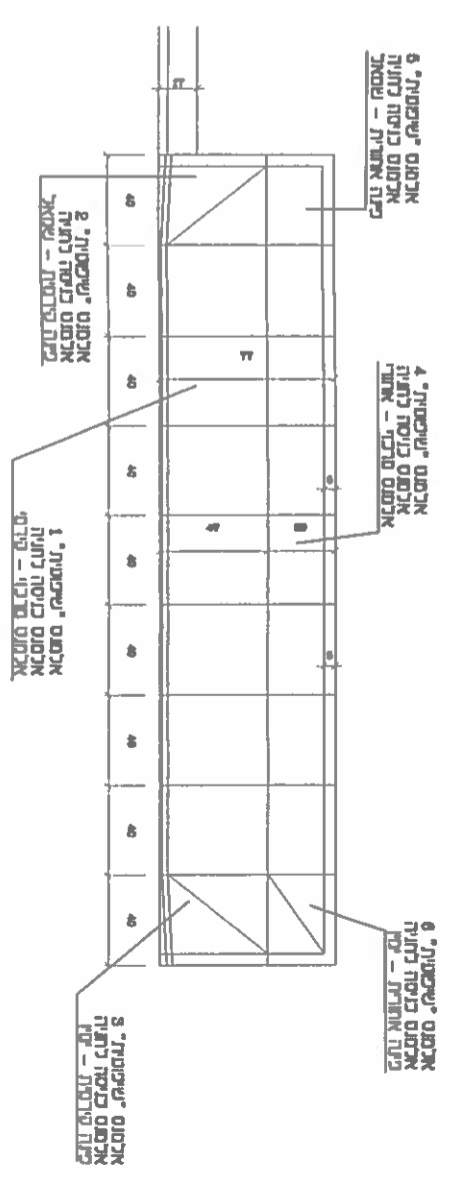
חתך א-א ק.מ. 1:20



חתך א-א ק.מ. 1:20



קטע תכנית ק.מ. 1:50



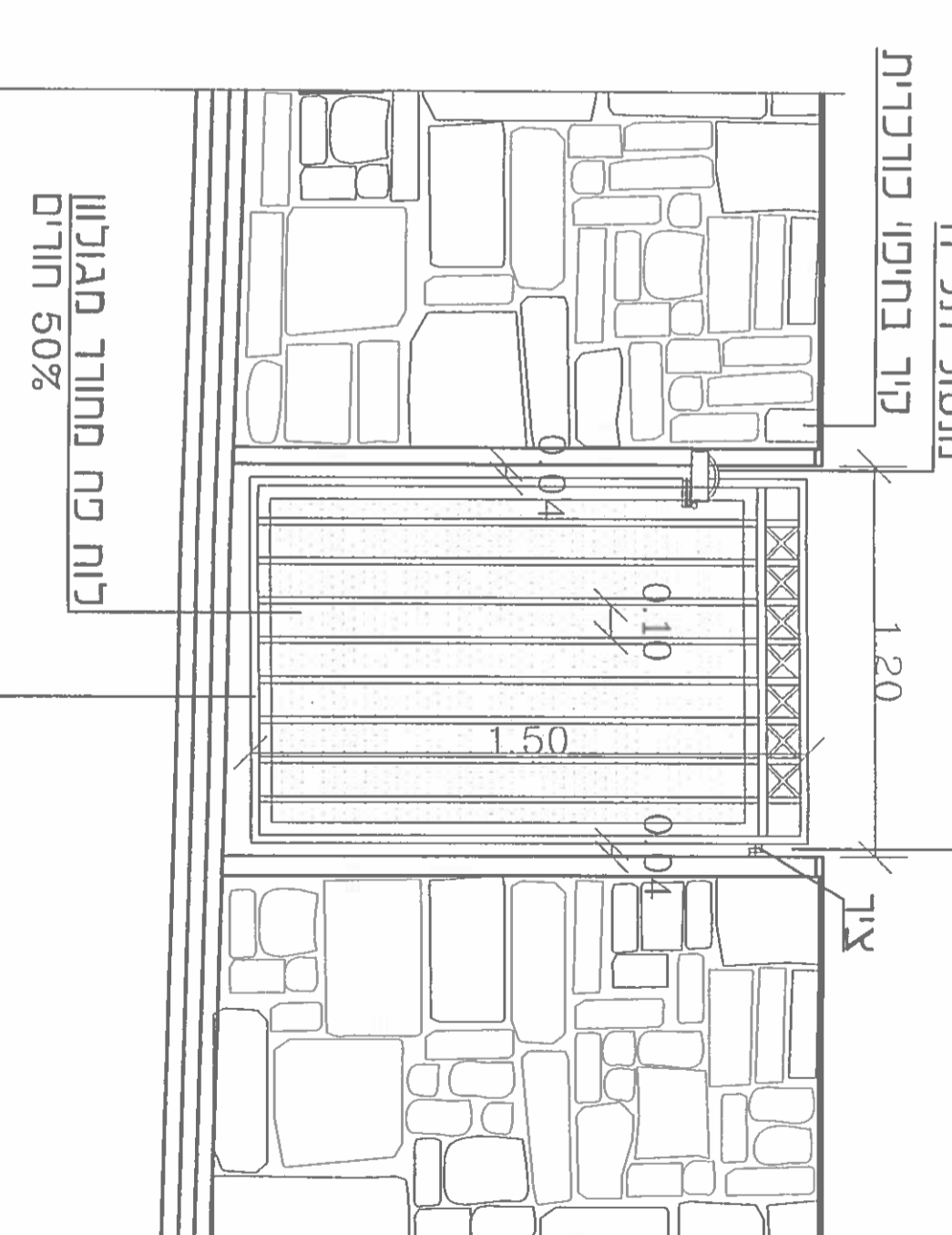
קואורדינטות נור
 אופית טובי - 9 9 4
 טתי צריות 1
 רחוב הויכל התלמוד 3 תל - אי.יב
 טל: 61712008
 פקס: 61789317

א.ש טל"יה לרנב

קרט 11

רווח בין טמון לדלת 4 ס"מ

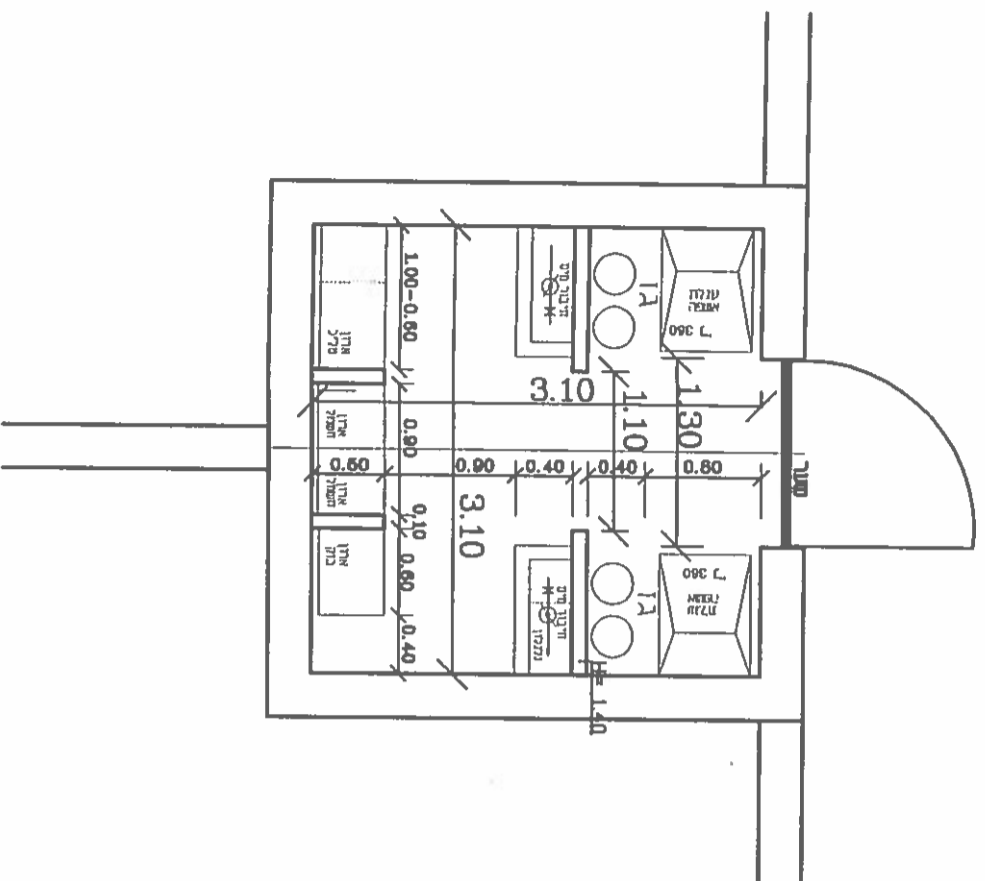
מוטול תלייה
קיר בחיפוי כוורכרית



תכנית נ.מ. 1:50

חזית נ.מ. 1:20

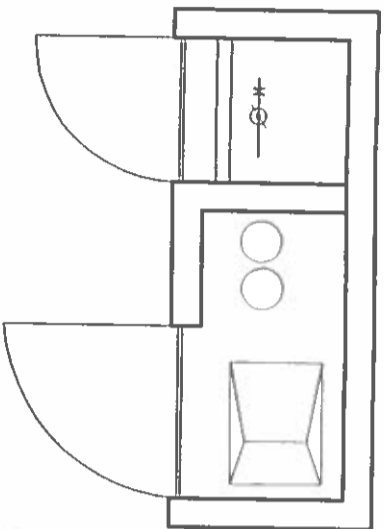
חו



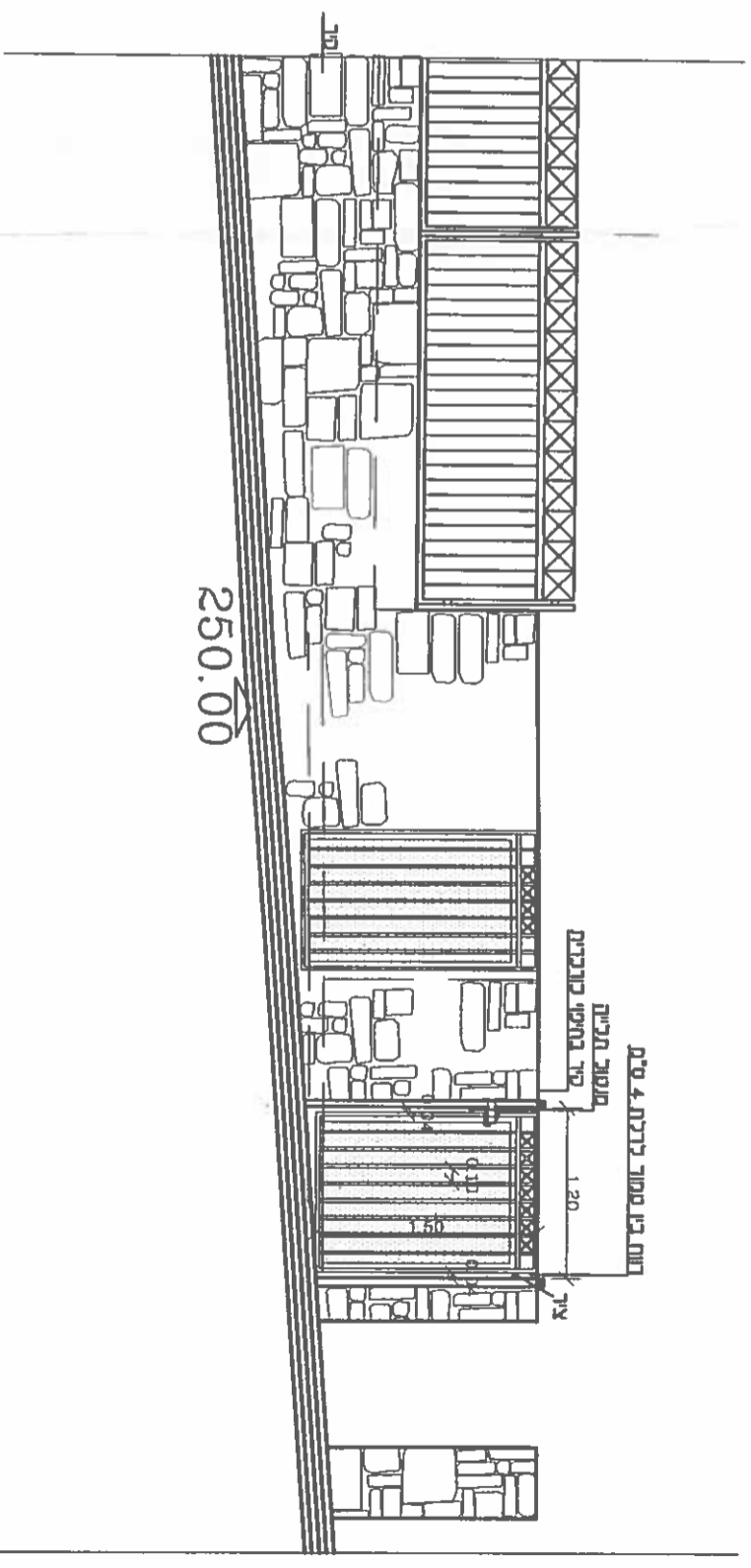
קואורדינטות נור
 נאופית טברי - נמ"י צריויה
 1 9 9 4
 רחוב היכל התלמוד 3 תל - אביב
 טל : 6171208 פקס : 6179817

מצד שידרות - מדרש דו משפחתי

כרלרט 13



טיפוס ג'



טיפוס ב'

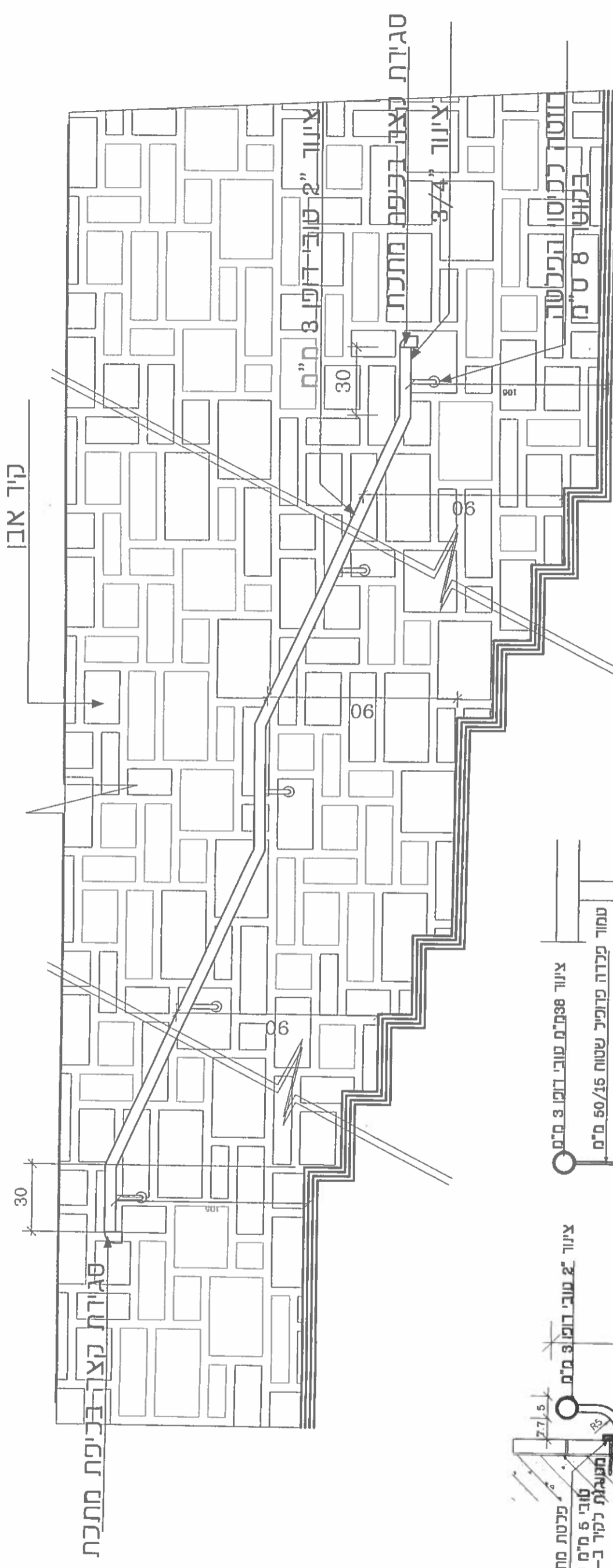
תכנית ק.מ. 1:50

חזית טיפוסית ק.מ. 1:50

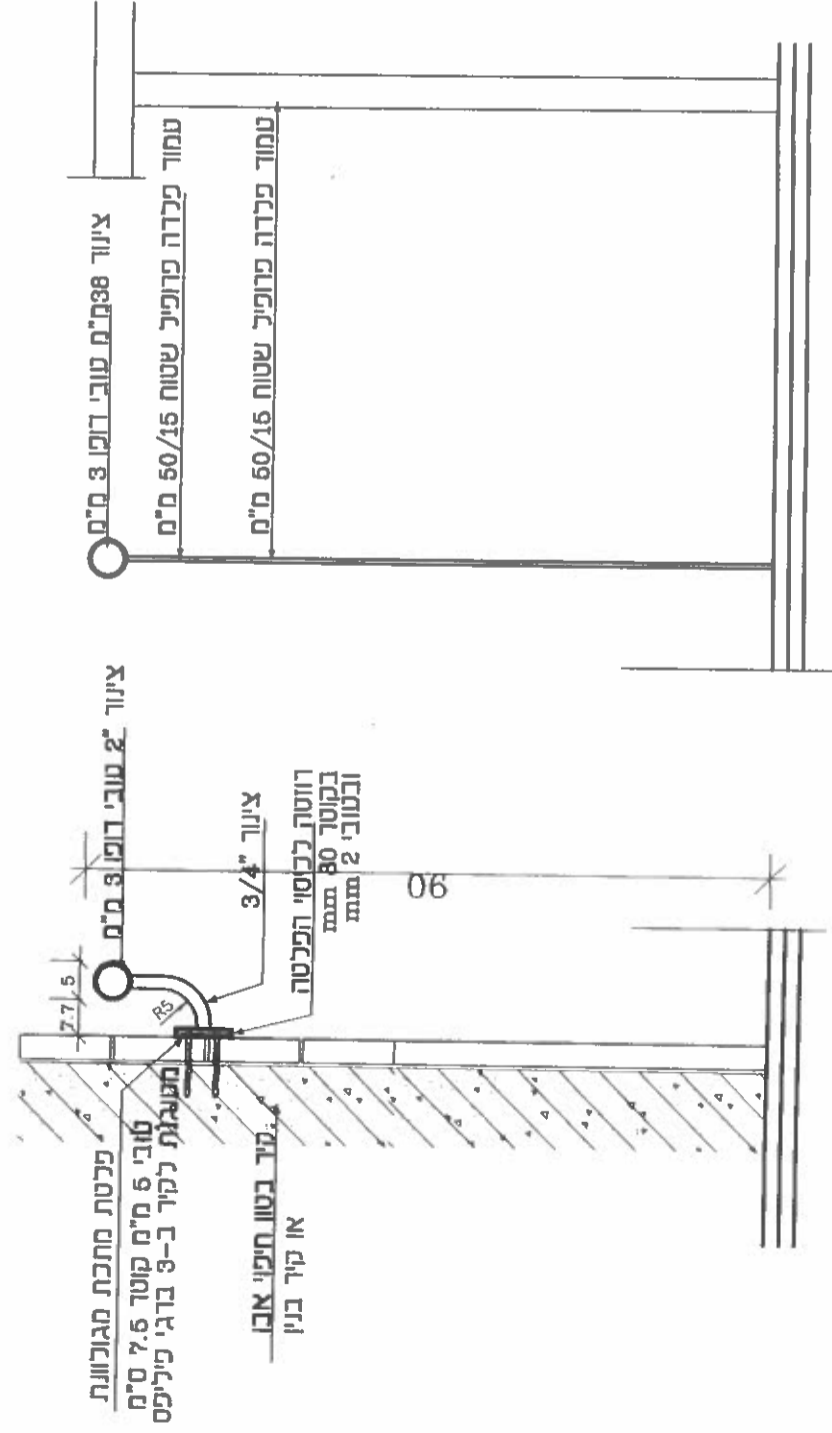
קאדריכלות נור
 אופית טובי - עמי צרויה
 4 9 9 1
 רחוב הירב התלמוד 3 תל - אביב
 טל : 5171208 פקס : 5178917

מצד שירות - מרגש פרטי

פרט 13



- כל חלקי המתכת יהיו מגולוונים בגליון חם
 - תיקונים וריתוכים יצבטו בצבט טשיד אבץ (גליון קר)
 - הצביטה ע"פ הנחיות המומין
 - צבט המטקה לפי בחירת האדריכל



טיגון מאחו למדרגה/ לרמפה
 טפ"י הנחיות הקונסטרוקטור

טיגון מאחו לקיר
 טפ"י הנחיות הקונסטרוקטור

ביסוס, זיון, וניקוז קירות טפ"י תכניות הקונסטרוקטור

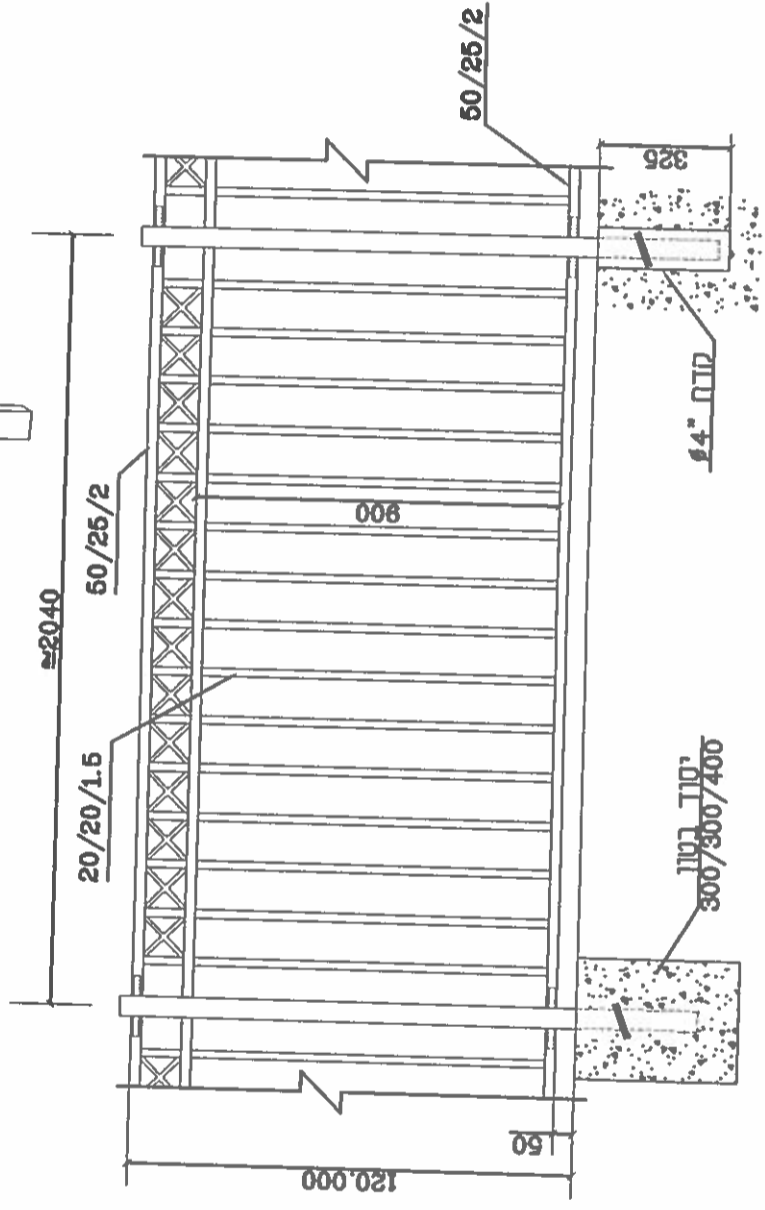
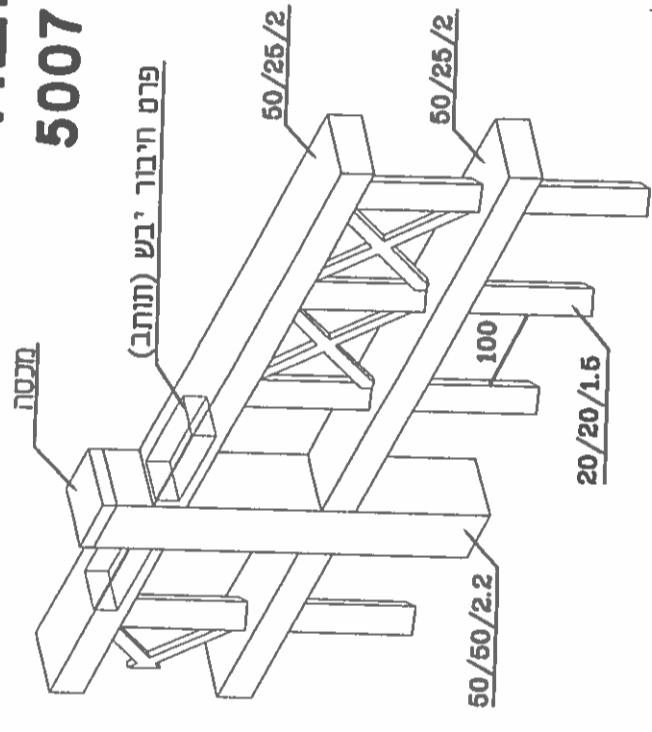
קאדריכלות נור
 וצפית סובי - סמי צדיה
 1 8 9 4
 KAVNOF@gmail.com
 רחוב היכל התקווה 3 - תל אביב
 טל: 5171208 פקס: 5179317

מאחר יד ק.מ. 1:20

פרט 14

מתאים לתקן 4273
ניתן להתאמת לתקן 1142

מעקה תבור מסי קסלוגי 5007



ניתן לצבוע בשיטה אלקטרוסטטית באבקה.
כל החלקים מבולים באבג עם לאחר היצור.
לפי ת"י 918.

● היצור שומד לעצמו את הזכות, במידת הצורך, לשנות מידות.
● כל הזכויות שמורות • מהדורה יוני 2001

תוצ' "גדרות אורלי בע"מ" או ש"ט מאושר
גדר רשת מסגרות דגם "תבור"

חתך ארדינכלי בכבר!
ביסוס וזיון לפי הנחיות היצור

קאדריכלות נור
וצופית טובי - טמי צרייה
1 9 9 4
רחוב היכל התקומוד 3, תל - אביב
טל: 5171208 פקס: 5179317

מעקה בטוחות גובה 1.20 מ' (דוגמת מעקות הבנין) חזית ק.מ. 1:20

פרט 15