



חוק התכנון והבנייה, התשכ"ה - 1965

תכנית מפורטת

מס' 151-0626929

קיבוץ הראל - הסדרת הישוב

תשריט מצב מוצע	גיליון 1 מתוך 1
מחוז	ירושלים
מרחב תכנון מקומי	מטה יהודה
רשות מקומית	מטה יהודה
ישוב	הראל
תכנית בסמכות	מחוזית
איחוד וחלוקה	ללא איחוד וחלוקה
היתרים או הרשאות	תכנית שמכוחה ניתן להוציא היתרים או הרשאות
מונה תדפיס התשריט	8
מועד הפקה	28/06/2018 17:00
שטח התכנית	795.321 דונם קנה מידה 1:2000
אישורים	

שמות*	
מגיש התכנית	ועדה מקומית, ועדה מקומית ועדה מקומית ותאגיד: ועדה מקומית לתכנון ובניה
עורך ראשי	דניאל בר קמה
יום	תאגיד: א.ב. מתכננים
	תאגיד: קיבוץ הראל

בעלי עניין בקרקע*	
בבעלות מדינה	תאגיד: רשות מקרקעי ישראל
חובר	תאגיד: קיבוץ הראל

*טבלת גושים וחלקות			
מספר גוש	כל החלק/הגוש	מספרי חלקות בשלמותן	מספרי חלקות בחלקיותן
4553	חלק	13-18	12, 19-20
4556	חלק	34-43, 46-54, 58, 60-62, 65, 68-72, 74	32-33, 44, 45, 55-57, 59, 63-64, 66-67, 73, 75
4558	חלק		80
4560	חלק		1-4
4561	חלק	2, 11, 13-26, 30-31, 33-60, 63-64, 69	1, 12-27, 29, 32, 61-62, 65-68, 70, 74-77
4562	חלק	1-4, 7-10	5-6, 11-24, 27-28, 31-32, 38
4563	חלק		1, 4
4568	חלק		1, 41, 51
4567	חלק	3, 7	1, 2, 4-6, 8-12, 14
4568	חלק		1-3

* הרישום המלא מפורטת בהוראות התכנית / בהודעה שפורסמה בעיתונות וברישומות הרגלי מעביר בזאת כי המפה הטופוגרפית/המצבית המרווה רקע לתכנית זו, נערכה על ידי ביום 18.02.2018 והיא הוכנה לפי הוראות נוהל מבא"ת ובתאום להוראות החוק ולתקנות המודדים שבתוקף דיוק הקו הכחול והקדסטר: מדידה גרפית

שם המודד	מספר רישון	חתימה	תאריך
ר.ב. חיים	723		

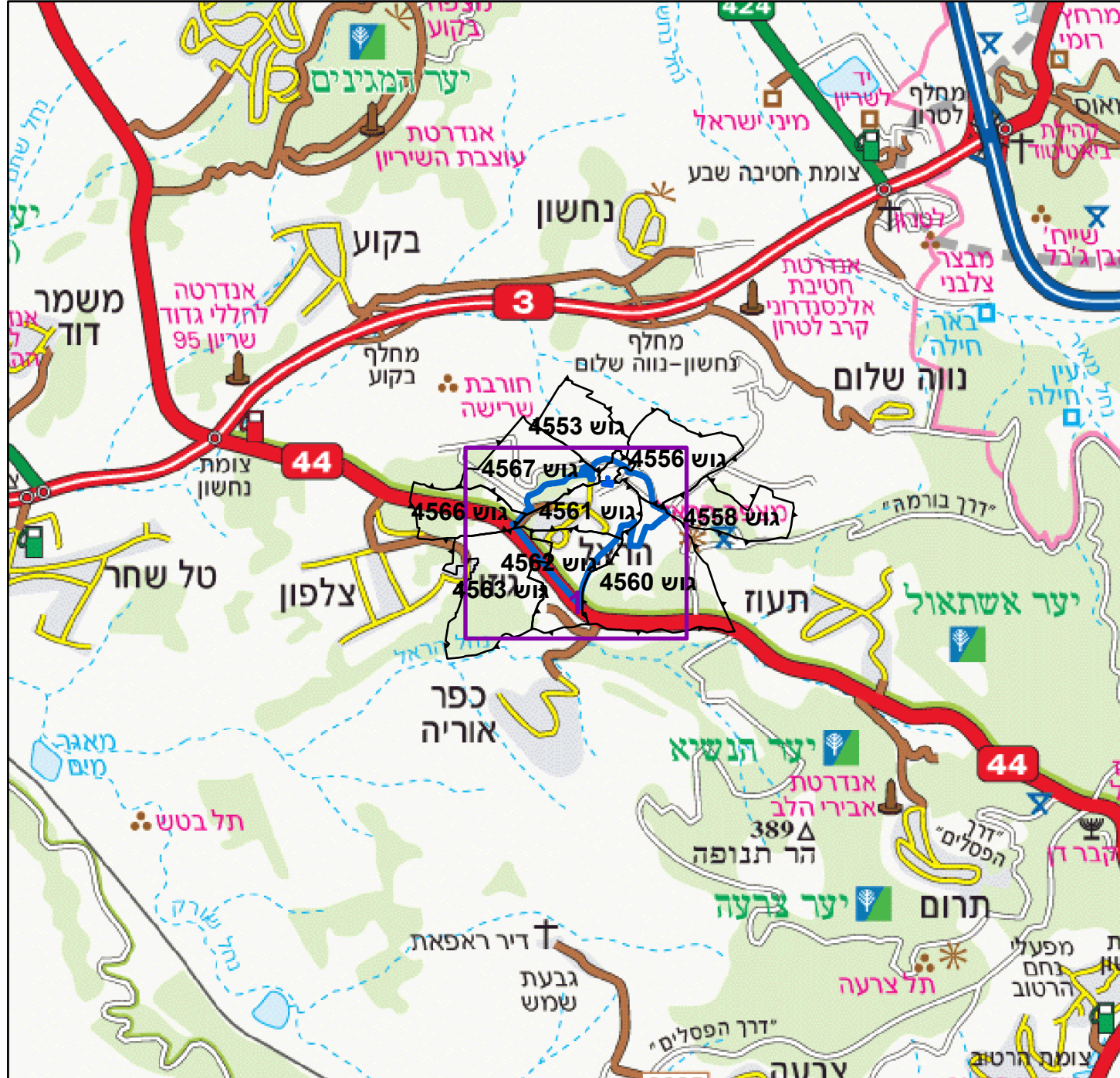
מקרא

- מגורים א
- תעסוקה
- תעשיה
- מבני משק
- מבנים ומסודות ציבור
- תירות
- קרקע חקלאית
- שטח פרטי פתוח
- ספורט ונופש
- דרך לאו טיפול נופי
- שכיל
- בית קברות
- שטח שהוכנת אינה חלה עליו
- קרקע חקלאית ומתקנים הנדסים
- גבול מרחב תכנון
- מבנה לשימור

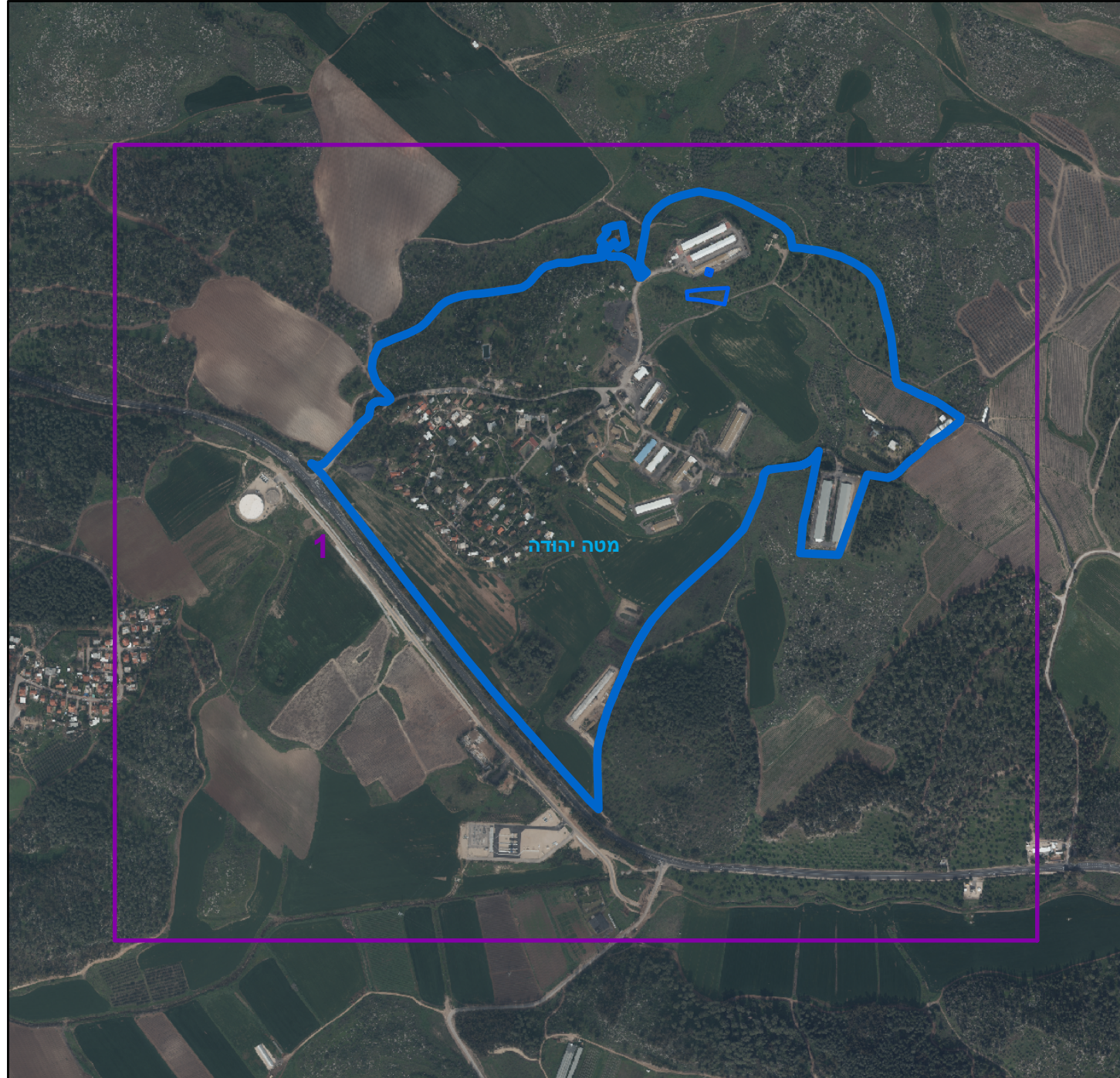
מקרא מפת מדידה

- מקרא
- מבנה
- צריף/סוכה/תחנה
- אפסל
- אבן שפה
- דרך עפר
- גדר חצי רישת
- גדר אבן/קיר
- גדר אבן קיר אבן/גדר בסוס
- שפת ואדי
- מדרון עקיון/ שיפוע סבבי
- עץ
- נקודת גובה אופיינית
- סל גובה משני (0.5, 1.5, 2.5, 5.0 מ' מ' קו גובה ראשי (0.5, 1.5, 2.5, 5.0 מ' מ')

תרשים התמצאות - קנ"מ 1:50000



תרשים סביבה - קנ"מ 1:12000



* הרישום המלא מפורטת בהוראות התכנית / בהודעה שפורסמה בעיתונות וברישומות

הרגלי מעביר בזאת כי המפה הטופוגרפית/המצבית המרווה רקע לתכנית זו, נערכה על ידי ביום 18.02.2018 והיא הוכנה לפי הוראות נוהל מבא"ת ובתאום להוראות החוק ולתקנות המודדים שבתוקף דיוק הקו הכחול והקדסטר: מדידה גרפית