

חוק התכנון והבנייה, התשכ"ה - 1965

תכנית מפורטת

מס' 151-0626929

קיבוץ הראל - הסדרת הישוב

תשריט מצב מוצע	גיליון 1 מתוך 1	
מחוז	ירושלים	
מרחב תכנון מקומי	מטה יהודה	
רשות מקומית	מטה יהודה	
ישוב	הראל	
תכנית בסמכות	מחוזית	
איחוד וחלוקה	ללא איחוד וחלוקה	
היתרים או הרשאות	תכנית שממנה ניתן להוציא היתרים או הרשאות	
מונה תדפיס התשריט	17	
מועד הפקה	24/01/2019	11:52
שטח התכנית	797.319 דונם	קנה מידה 1:2500
שמות*		
זים	תאגיד: קיבוץ הראל	

בעלי עניין בקרקע*

בבעלות מדינה	תאגיד: רשות מקרקעי ישראל
חוכר	תאגיד: קיבוץ הראל

אישורים בתכנית מס' 151-0626929

טבלת גושים וחלקות*

מספר גוש	כל הגוש/חלק	מספרי חלקות בשלמותן	מספרי חלקות בחלקיתן
4553	חלק	13-18	12,19-20
4556	חלק	34-43,46-54,58,60-62,65,68-72,74	44,45,55-57,59,63-64,66-67,73,75
4558	חלק		80
4560	חלק		1-4
4561	חלק	2-11,13-26,30-31,33-60,63-64,69,74-77	1,12,27-29,32,61-62,65-68,70,71-73
4562	חלק	1-4,7-10	5-6,11-24,27-28,31-32,38
4563	חלק		1-4
4566	חלק		1,41,51
4567	חלק	3,7	1-2,4-6,8-12,14
4568	חלק		1-3

* הרשימה המלאה מפורטת בהוראות התכנית / בהודעה שפורסמה בעיתונות וברשומות

הריני מצהיר בזאת כי המפה הטופוגרפית/המצבית המהווה רקע לתכנית זו, נערכה על ידי ביום 7-02-18 והיא הוכנה לפי הוראות נוהל מבא"ת ובהתאם להוראות החוק ולתקנות המודדים שבתוקף. דיוק הקו הכחול והקדסטר: מדידה גרפית

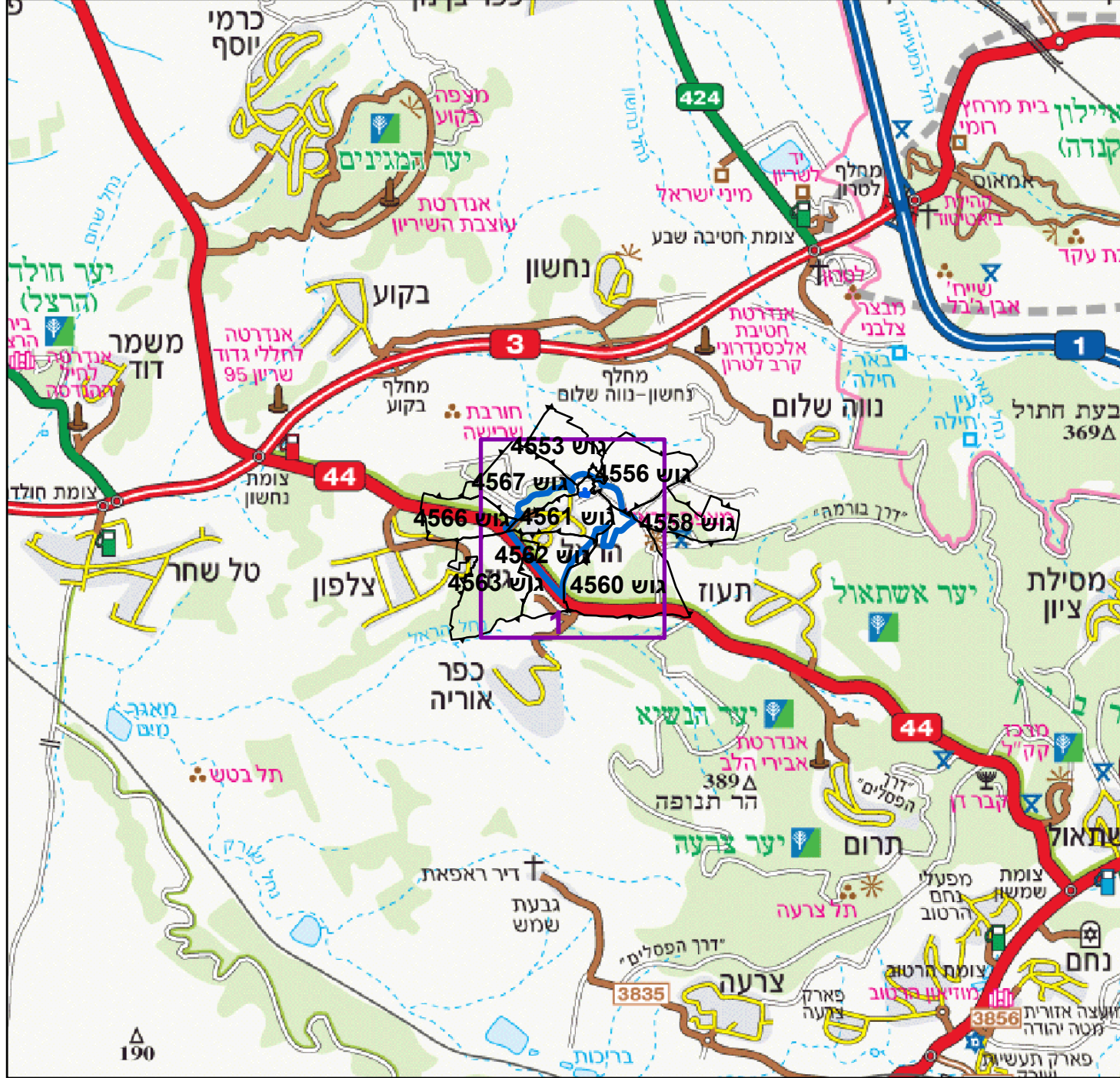
שם המודד	רוס בן חיים	723
מספר רשיון	חתימה	תאריך

מקרא



- מגורים א
- תעסוקה
- תעשייה
- מבני משק
- מבנים ומוסדות ציבור
- תירות
- קרקע חקלאית
- שטח פרטי פתוח
- ספורט ונופש
- דרך ולא טיפול נופי
- שביל
- בית קברות
- שטח שהתכנית אינה חלה עליו
- תעסוקה, מבנים ומוסדות עבור תירות
- קרקע חקלאית ומתקנים הנדסים
- שימור נופי
- גבול מרחב תכנון
- להרסה
- מבנה לשימור
- מתקן הנדסי

תרשים התמצאות - קנ"מ 1:60000



תרשים סביבה - קנ"מ 1:15000

